

GEEN WINDINDUSTRIE IN DE ACHTERHOEK 

HIER:
NEE
JA
OP ZEE



1 3 j u n i 2 0 2 4



NAOBERWIND

LOKALE KRACHT

SAMENWERKEN IN EEN BURGERINITIATIEF

Barend Wassink

burger met interesse voor energie en energietransitie
ziet de noodzaak van opwekking duurzame energie
ziet ook de problemen rondom ontwikkelingen wind op land

1 3 j u n i 2 0 2 4





Achterhoek



VOORSPRONG IN KENNIS EN BESEF



DuurzaamLievelede



REGIONALE ENERGIESTRATEGIE

RES 1.0 Achterhoek

Samen d'ran om de energie-ambities te realiseren

december 2021

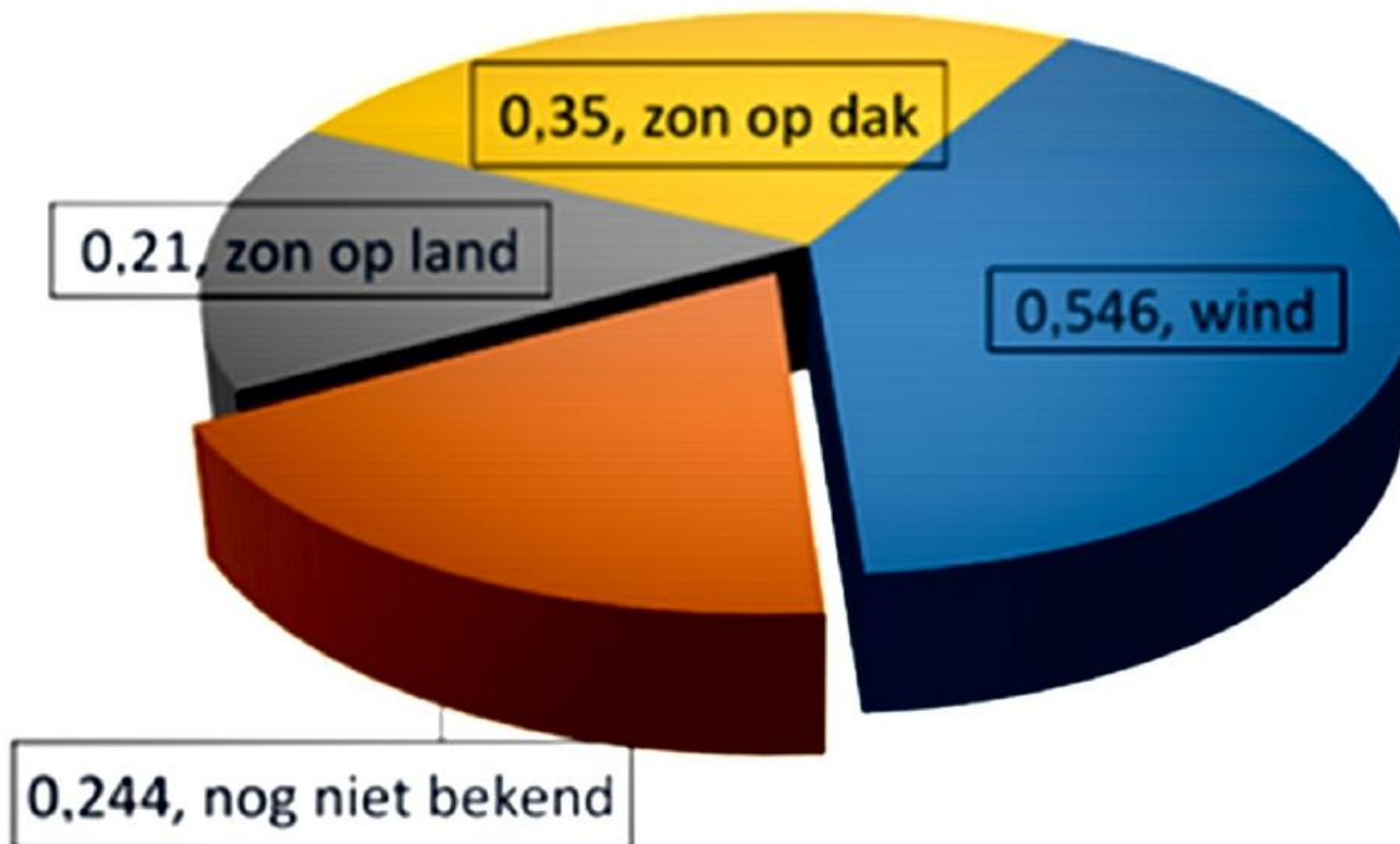
Achterhoek
RES Regionale
Energie
Strategie



RES 1.0 Achterhoek

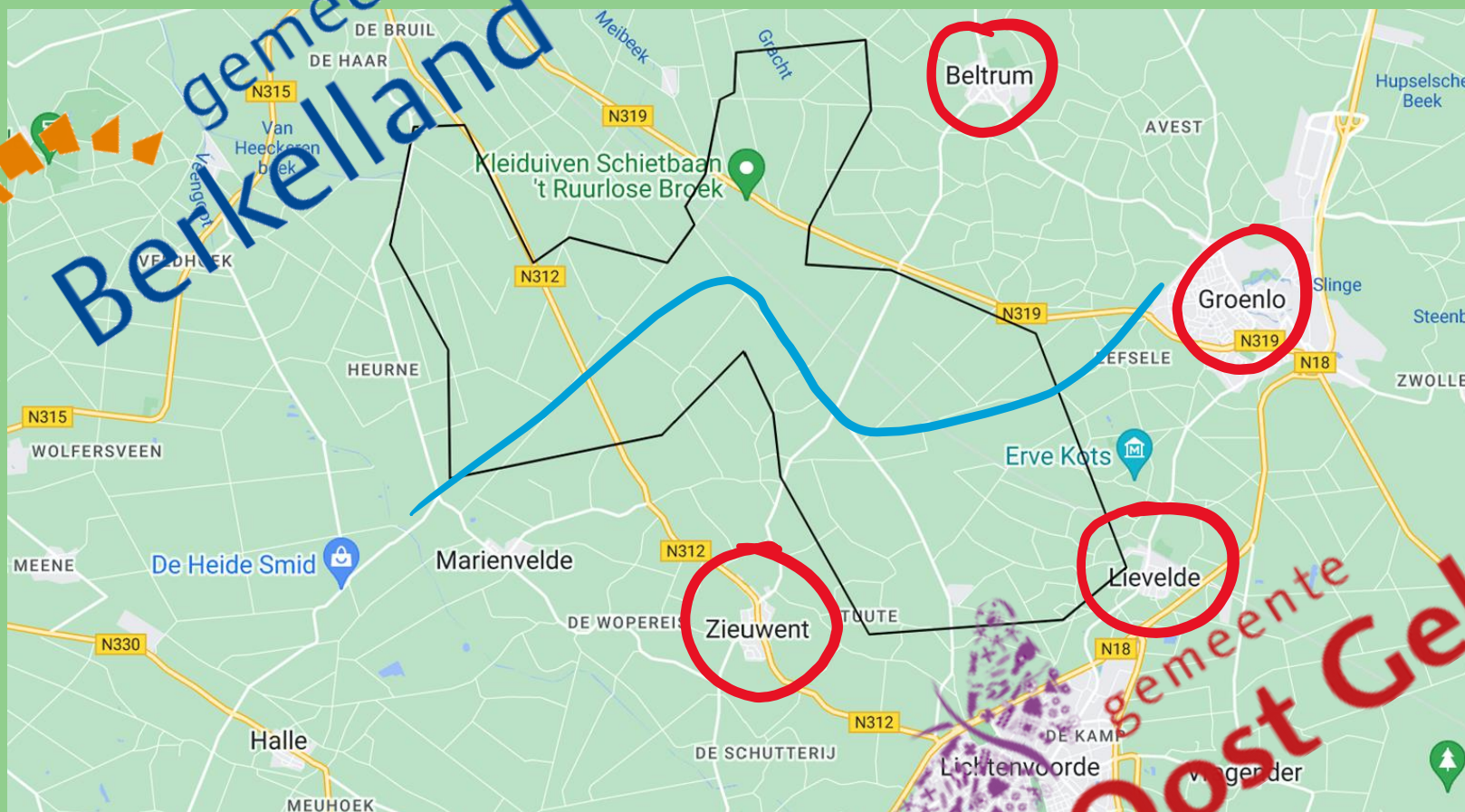
Samen d'ran om de energie-ambities te realiseren

Achterhoek
RES Regionale
Energie
Strategie



ZOEKGEBIED K

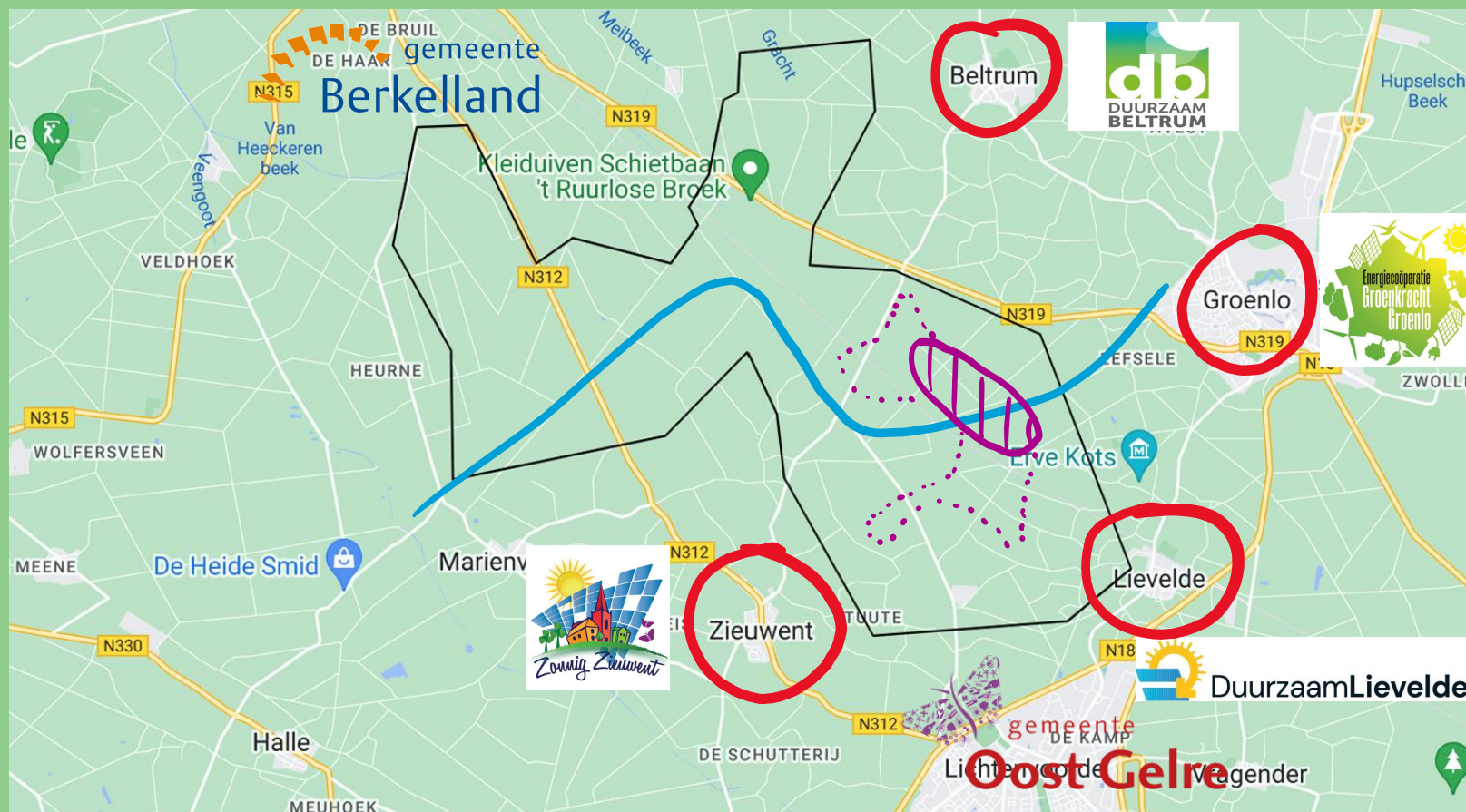
gemeente
Berkelland



gemeente
Oost Gelre



ZOEKGEBIED K



INWONERS ZOEKGEBIED K

ZO'N 200 ADRESSEN

MEER DAN 75% TEGEN

VAAK ONWETENDHEID

COMMERCIEËLE COWBOYS



INWONERS VERENIGT U



INWONERS VERENIGT U

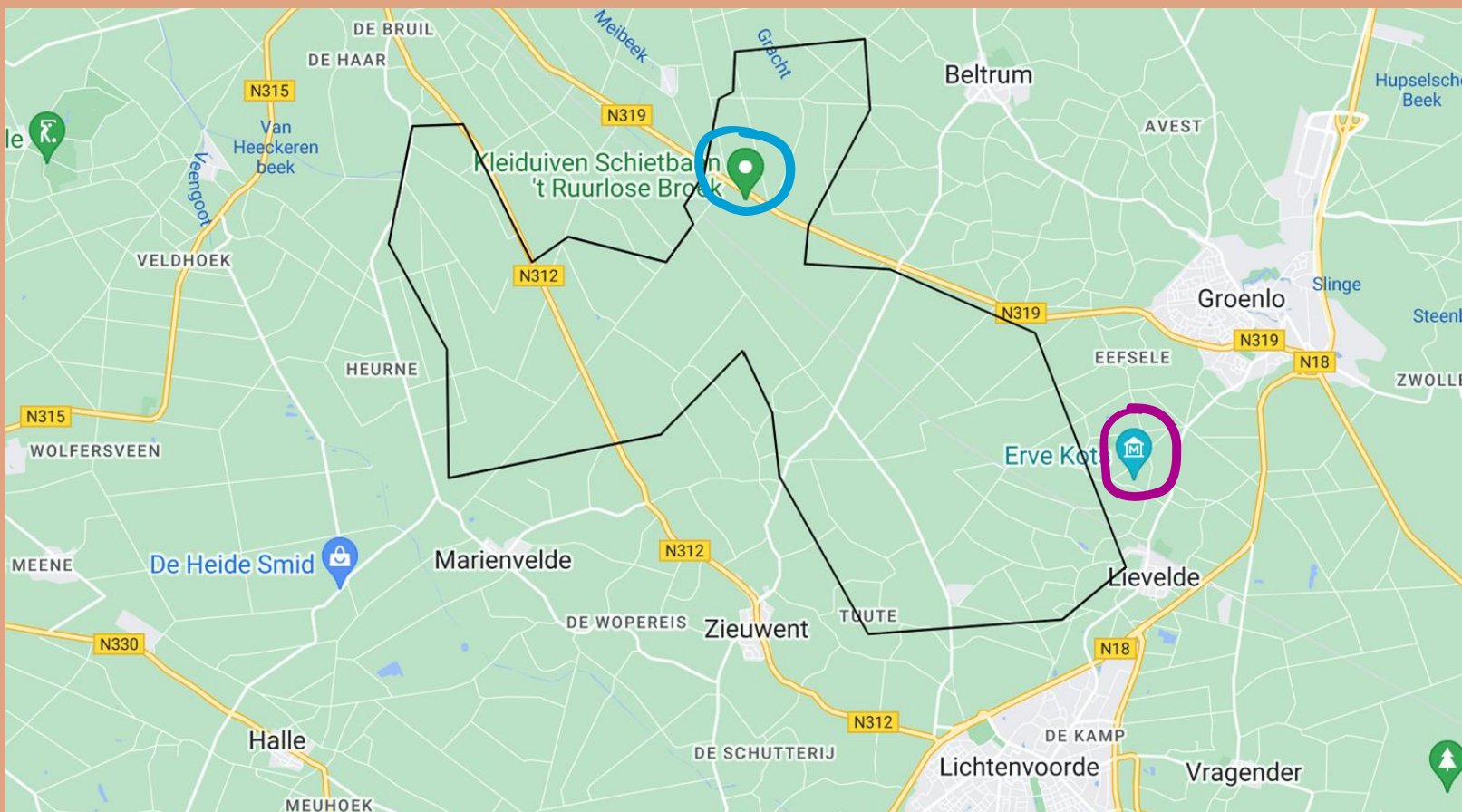
VOORSTANDERS

TEGENSTANDERS

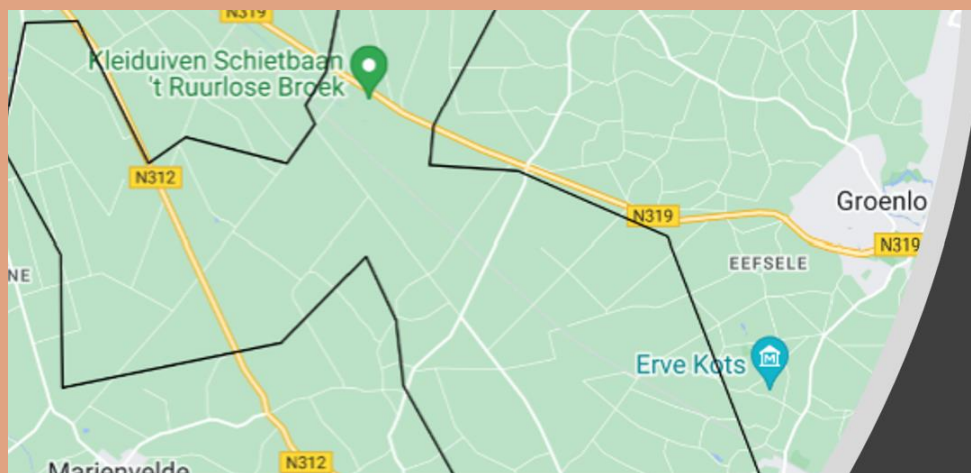
TWIJFELAARS



BIJEENKOMSTEN

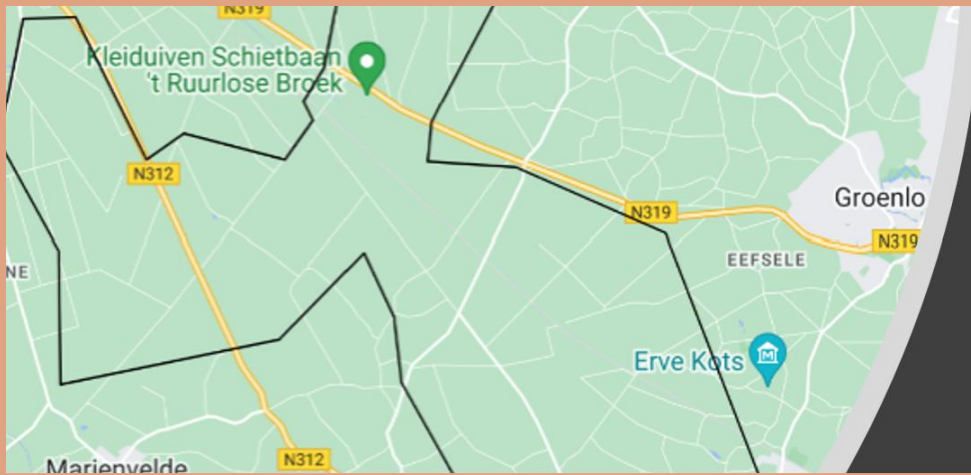


BIJEENKOMSTEN



Welkom
bewoners
zoekgebied K





Welkom bewoners zoekgebied K

Als de gemeenten besluiten dat die windturbines gaan komen,
Dan moeten we het zélf en met elkaar doen!

Vanavond willen we vooral graag kennismaken



BIJEENKOMSTEN

TOTAAL 3 BIJEENKOMSTEN

LÉON NAM HET WOORD

MOETEN WE DOORGAAN?

COÖPERATIE OPRICHTEN?



OPRICHTEN VAN DE COÖPERATIE



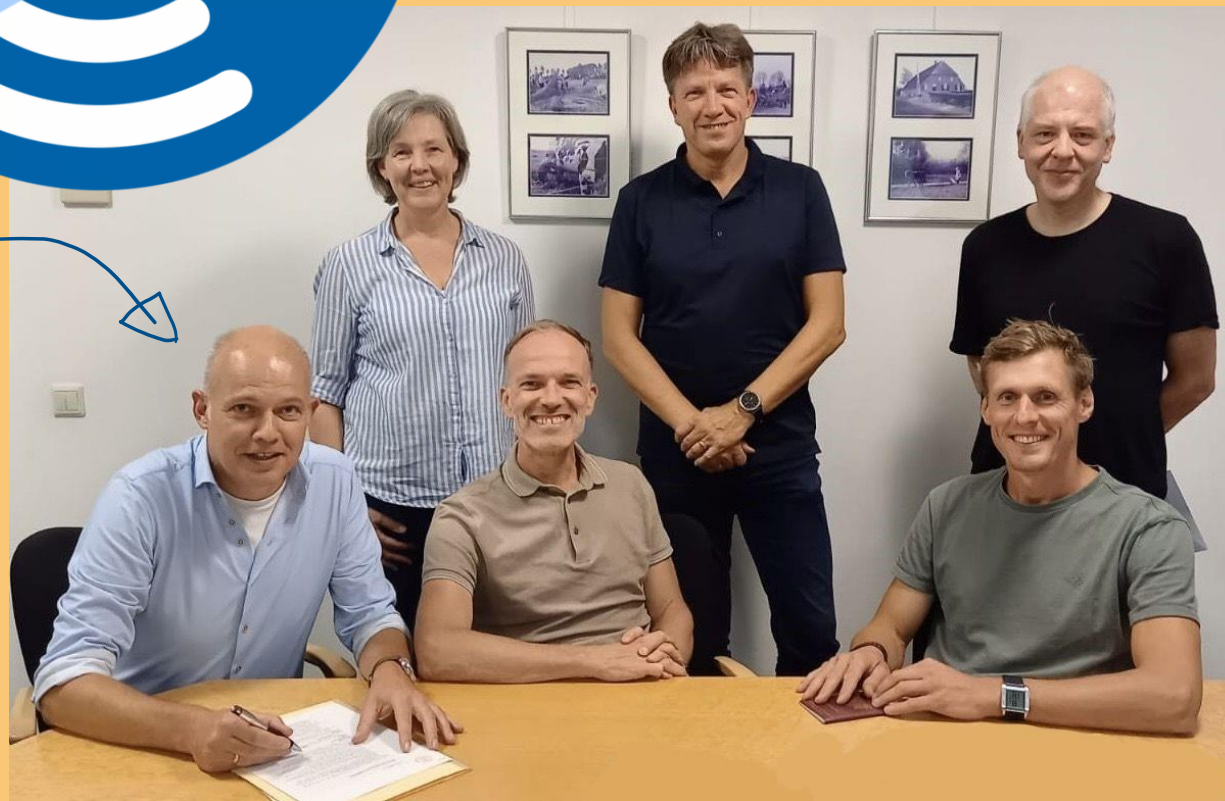
Notaris



NAOBERWIND

DE COÖPERATIE

Notaris



EERSTE LEDENVERGADERING



EERSTE LEDENVERGADERING

DOEL EN WERKWIJZE

Artikel 2

1. De coöperatie heeft als doel om krachtens overeenkomsten met haar leden te voorzien in hun behoefte aan gebalanceerde windenergie en direct daaraan verbonden duurzame energievoorzieningen in de gemeenten Berkelland en Oost Gelre, waarbij
 - overlast voor mens, natuur en milieu in het gebied zoveel als mogelijk wordt beperkt en/of gecompenseerd;
 - gezondheidsschade zoveel als mogelijk wordt voorkomen; en
 - natuur en milieu zoveel als mogelijk wordt gespaard.

Algemene
Vergadering

NAOBERWIND



EN NU?



NU DE JUISTE PARTNERS VINDEN

GRONDEIGENAREN



NU DE JUISTE PARTNERS VINDEN

GRONDEIGENAREN



NU DE JUISTE PARTNERS VINDEN



energie
samen



NU DE JUISTE PARTNERS VINDEN



NU DE JUISTE PARTNERS VINDEN



welkom

Tweede
Algemene
Vergadering



NU DE JUISTE PARTNERS VINDEN

 windunie

Tweede
Algemene
Vergadering

 NAOBERWIND

 NAOBERWIND

NU DE JUISTE PARTNERS VINDEN



windunie

agem
Energie Experts



NU DE JUISTE PARTNERS VINDEN



This project has received funding from the European Union's LIFE Programme under grant agreement No 101077514.

agem
Energie Experts



NU DE JUISTE PARTNERS VINDEN



NU PRATEN MET TWEE GEMEENTEN



gemeente

Oost Gelre

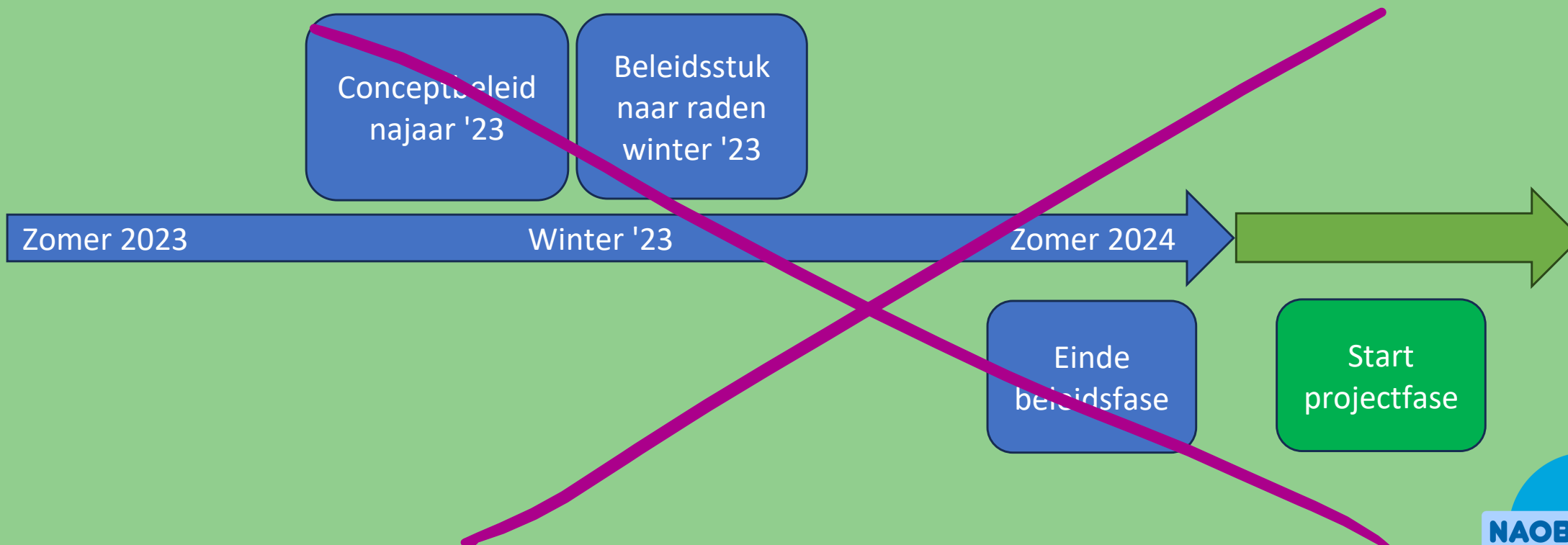


gemeente

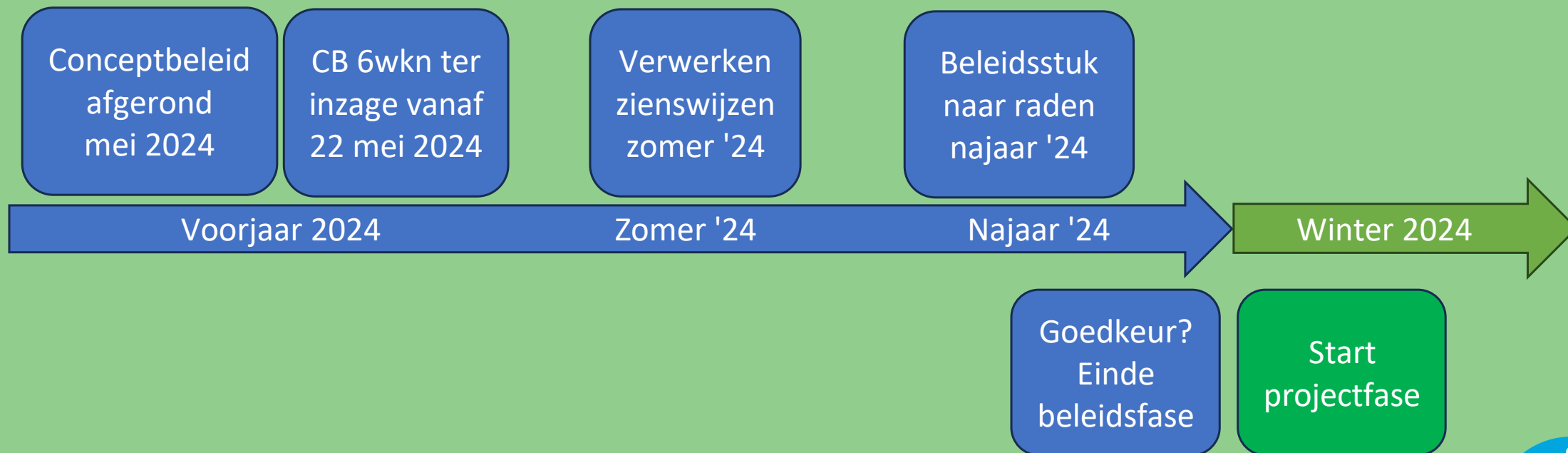
Berkelland



NU PRATEN MET TWEE GEMEENTEN



NU PRATEN MET TWEE GEMEENTEN



NU BREDER COMMUNICEREN



dsstuk
raden
ar '24

NU VOORBEREIDEN OP PROJECTFASE

jaar '24

Winter 2024

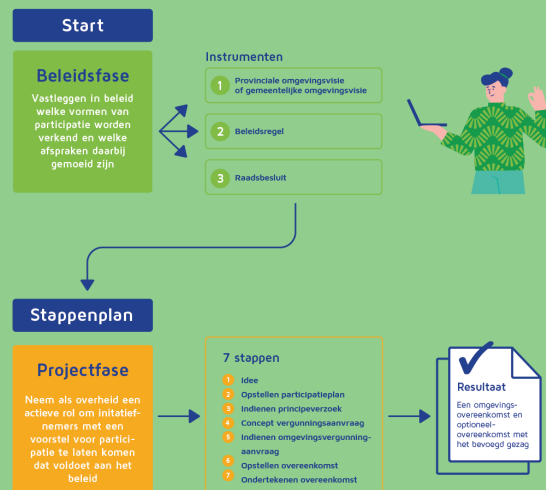
Goedkeur?
Einde
beleidsfase

Start
projectfase



NU VOORBEREIDEN OP PROJECTFASE

Zo regel je participatieafspraken bij wind en zon-projecten



Beleidsinstrumenten



Provinciale omgevingsvisie of gemeentelijke omgevingsvisie

De omgevingsvisie biedt de mogelijkheid om het belang van financiële participatie te benadrukken. De visie bindt alleen het eigen bestuur, gemeenten moeten wel met provinciale omgevingsvisie rekening houden.



Beleidsregel

De beleidsregel bindt het college van B en W bij het nemen van besluiten en moet worden betrokken bij de voorbereiding van ruimtelijke besluiten voor duurzame energieprojecten die in de beleidsregel zijn benoemd.



Raadsbesluit

Het is altijd mogelijk om het participatiebeleid voor duurzame energie vast te leggen in een aparte beleidsnota of raadsbesluit. Ook kan het college, initiatiefnemers vragen zich in te schermen om participatievoorstel te doen tijdens de voorbereiding van een ruimtelijk project.

- Idee**
 - Verkennd gesprek.
 - Initiatiefnemer presenteert voorstellen.
 - Gemeente kijkt op ruimtelijk beleid en participatiebeleid en kijkt op noodzaak participatieplan.
- Opstellen participatieplan**
 - Beschrijving participatieproces.
 - Beschrijving lokaal (mede)eigendom op hoofdlijnen.
 - Voorstel vergoedingen voor omwonenden en grondeigenaren van argumenten.
- Indienen principeverzoek**
 - Initiatiefnemers dienen principeverzoek in. Het verzoek om planologische medewerking wordt beoordeeld door het college van B en W.
 - Uitkomst: positief advies of afwijzing voorstellen voorzien van argumenten.
- Concept vergunningsaanvraag**
 - Verslag participatieproces.
 - Beschrijving lokaal (mede)eigendom op hoofdlijnen.
 - Voorstel vergoedingen voor omwonenden en grondeigenaren van argumenten.
- Indienen omgevingsvergunningaanvraag**
 - Toetsing aanvraag aan ruimtelijk en participatiebeleid.
 - Start voorbereidingsprocedure.
- Opstellen overeenkomst**
 - Gemeente of initiatiefnemer stelt een concept omgevingsovereenkomst op. Ondertekening vindt plaats voordat de omgevingsvergunning wordt gepubliceerd.
- Ondertekenen overeenkomst**



NU VOORBEREIDEN OP PROJECTFASE



NU VOORBEREIDEN OP PROJECTFASE



NU VOORBEREIDEN OP PROJECTFASE

1



Idee

Verkennd gesprek:

- Initiatiefnemer presenteert voornemen
- Gemeente wijst op ruimtelijk beleid en participatiebeleid en wijst op noodzaak participatieplan

2

Opstellen participatieplan

- Beschrijving participatieproces
- Beschrijving lokaal (mede)eigendom op hoofdlijnen
- Voorstel vergoedingen voor omwonenden en grondeigenaren



3

Indienen principeverzoek

Initiatiefnemers dienen principeverzoek in. Het verzoek om planologische medewerking wordt beoordeeld door het college van b en w.

Uitkomst: positief advies of afwijzing voornemen voorzien van argumenten



4

Concept vergunningsaanvraag

- Verslag participatieproces
- Beschrijving lokaal (mede)eigendom op hoofdlijnen
- Voorstel vergoedingen voor omwonenden en grondeigenaren



5

Indienen omgevingsvergunning-aanvraag

- Toetsing aanvraag aan ruimtelijk en participatiebeleid
- Start voorbereidingsprocedure



6

Opstellen overeenkomst

Gemeente of initiatiefnemer stelt een concept omgevingsovereenkomst op. Ondertekening vindt plaats voordat de ontwerp omgevingsvergunning wordt gepubliceerd.



7

Ondertekenen overeenkomst



HEEL VEEL TE DOEN

FINANCIERING

TECHNISCH

LEDENWERVING

GRONDEIGENAREN

SOCIAAL

PARTICIPATIE

COMMUNICATIE

OVERLEG WIND-UNIE

NAOBERWIND

GEZONDHEID

OVERLEG GEMEENTEN

NATUUR & MILIEU

MEDEBURGERS

PLANNEN MAKEN

CONTRACTEN

OVERLAST

VERGOEDINGEN

HEEL VEEL TE DOEN

OVERLEG GEMEENTEN



NAOBERWIND

HEEL VEEL TE DOEN

OVERDEKTE MENTEN

APPARATUUR

NAUWERWIND



OVERLEG GEMEENTEN

OPINIE: THE 'BAD GUYS'

IMAGO: ONBETROUWBAAR

STABIELE PARTNER

GOEDE ROLVERDELING



OVERLEG GEMEENTEN

OPINIE: THE 'BAD GUYS'

IMAGO: ONBETROUWBAAR

STABIELE PARTNER

GOEDE ROLVERDELING

VOOR

NA



HEEL VEEL TE DOEN

To be continued...





NAOBERWIND

DANK JULLIE WEL

Als de gemeenten besluiten dat die windmolens er moeten komen,
dan moeten we het zelf en samen doen

13

j u n i

2 0 2 4

